





**Hindu**



Hindu

Muslim



**Christian**

**Hindu**

**Muslim**



**Christian**



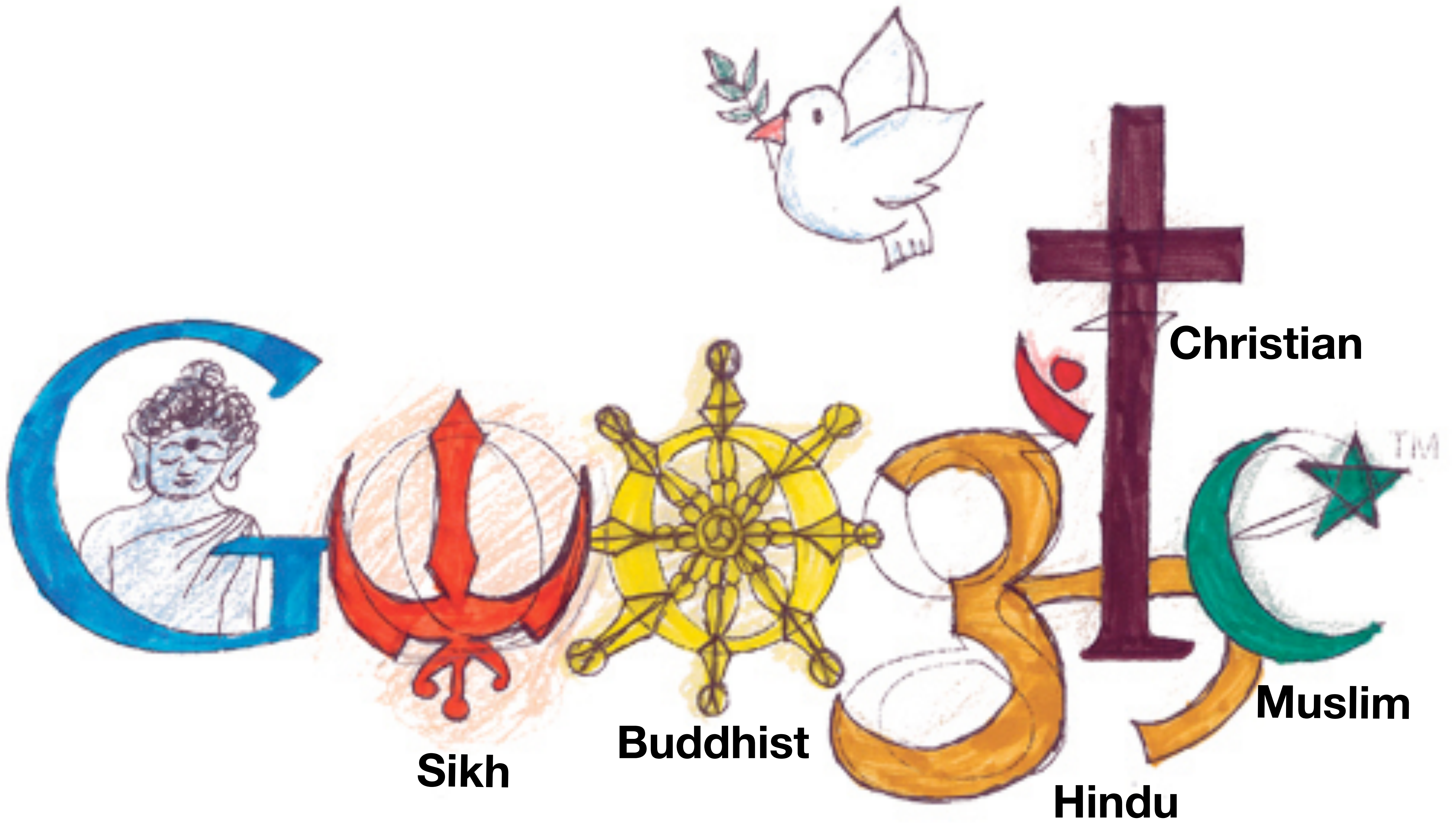
**Muslim**

**Hindu**

**Sikh**



TM



**Christian**

**Muslim**

**Sikh**

**Buddhist**

**Hindu**



**Jainism**



**Sikh**



**Buddhist**



**Hindu**



**Christian**



**Muslim**



Select one of the following East Asian cities: Hong Kong, Seoul, or Tokyo

Name:

<b>RELIGION</b>	<b>NAME AND LOCATION</b>	<b>DESCRIPTION AND/OR DIAGRAM OF BUILDING</b>	<b>DESCRIPTION OF NEIGHBORHOOD</b>
<b>Buddhist Temple</b>			
<b>Christian Church</b>			
<b>Muslim Mosque</b>			
<b>Jewish Synagogue</b>			
<b>Shinto Shrine or Another Christian Church</b>			



**The following slides are  
examples to discuss in class.**



**Nezu Shrine**  
Shrine with torii-lined pathways

**Akagi Shrine**

**Yasukuni Shrine**  
Shrine dedicated to those killed in war

**Hanazono Shrine**

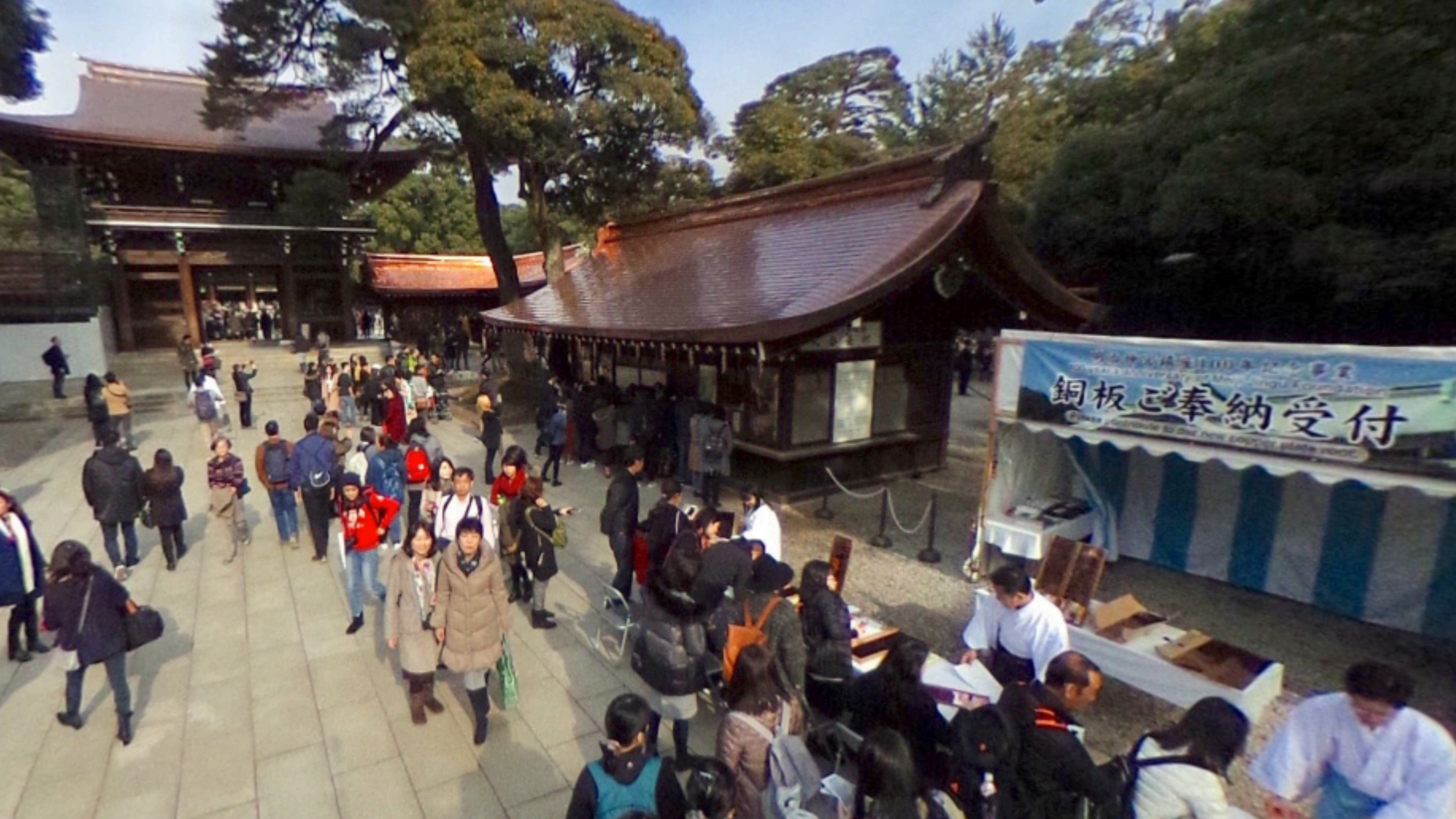
**Hie Shrine**  
Shinto shrine precinct & grounds

**Meiji Jingu**  
Famed Shinto shrine with a garden

**Minato**  
港区

**Koto**  
江東区





明治神宮創立100周年記念事業  
銅板奉納受付  
Copper Plate Dedication Reception





須賀神社



Halal Food In Japan

Otsuka Masjid

Asakusa mosque

Assalaam Mosque

Masjid Ikhlas

Tokyo Camii & Turkish Culture Center

Arabic Islamic Institute and Mosque

Koto  
江東区









みんなの広場  
مرکز الدعوة و الإرشاد

COMMUNITY CENTER

ASSALAAM MASJID

ENTRANCE



Google



カトリック東京  
大司教区浅草教

St Paul International  
Lutheran Church

カトリック東京  
大司教区築地教会

日本ナザレン  
教団下北沢教会

カトリック東京  
大司教区六本木 外国...

末日聖徒イエス・キリスト  
教会 渋谷ワード

日本ナザレン教団

Tokyo Baptist Church

三軒茶屋ナザレン教会

Gakugeidaigaku  
学芸大学

Gotanda  
五反田

Shinagawa  
品川

Wakasu Seas  
若洲



巴州



巴州

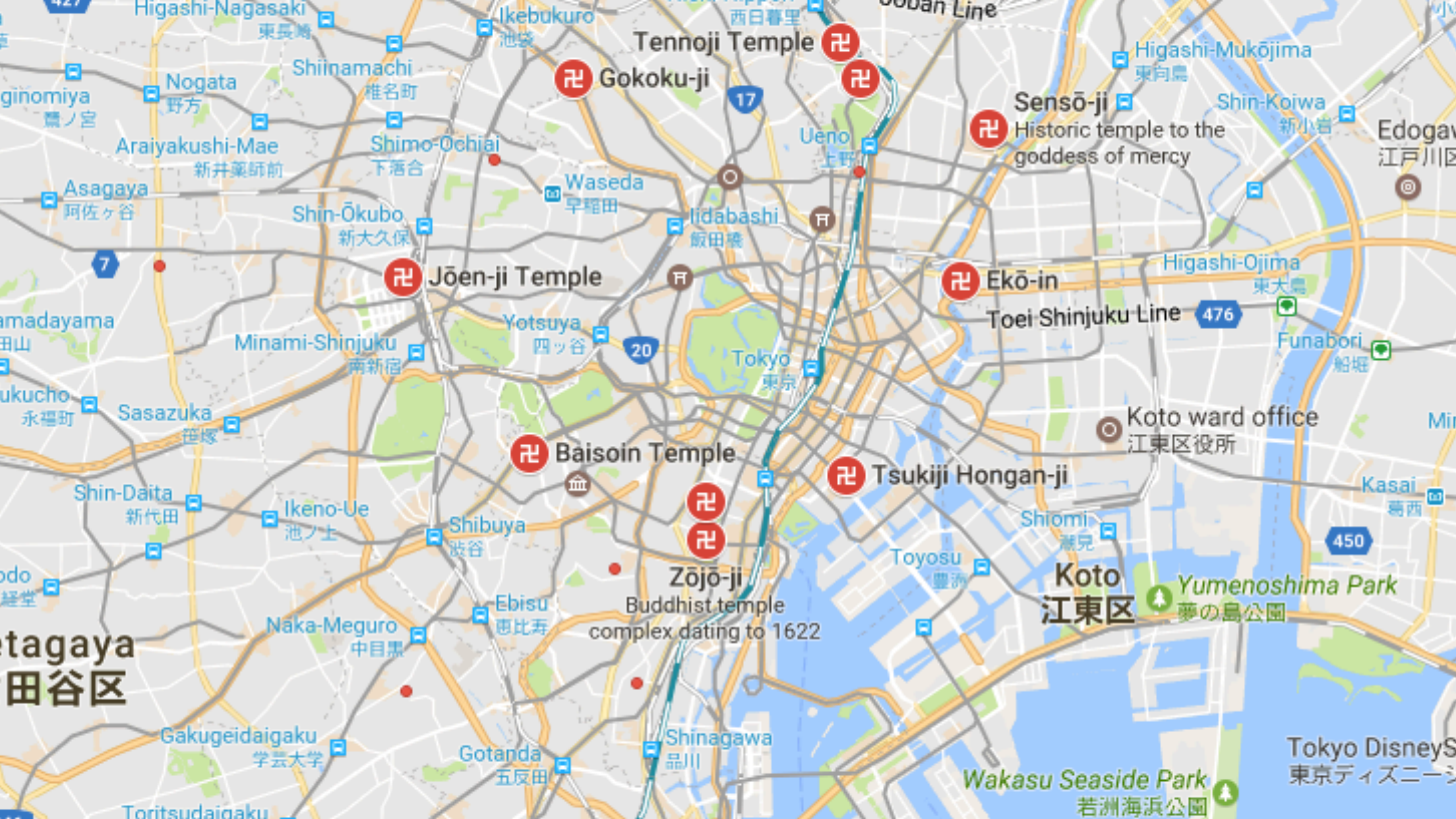
Google



聖母マリア大聖堂  
ST. MARY'S CATHEDRAL

橋内 検行





Tennoji Temple

Gokoku-ji

Sensō-ji

Historic temple to the goddess of mercy

Jōen-ji Temple

Ekō-in

Baisoin Temple

Tsukiji Hongan-ji

Zōjō-ji

Buddhist temple complex dating to 1622

Koto 江東区

Yumenoshima Park 夢の島公園

Wakasu Seaside Park 若洲海浜公園

Tokyo DisneyS 東京ディズニー

Atagaya 田谷区







影向堂

賽物

淡草名所七福神  
淡草名所七福神  
淡草名所七福神  
淡草名所七福神  
淡草名所七福神

淡草名所七福神  
淡草名所七福神  
淡草名所七福神  
淡草名所七福神  
淡草名所七福神

朱印所

Informational sign with text

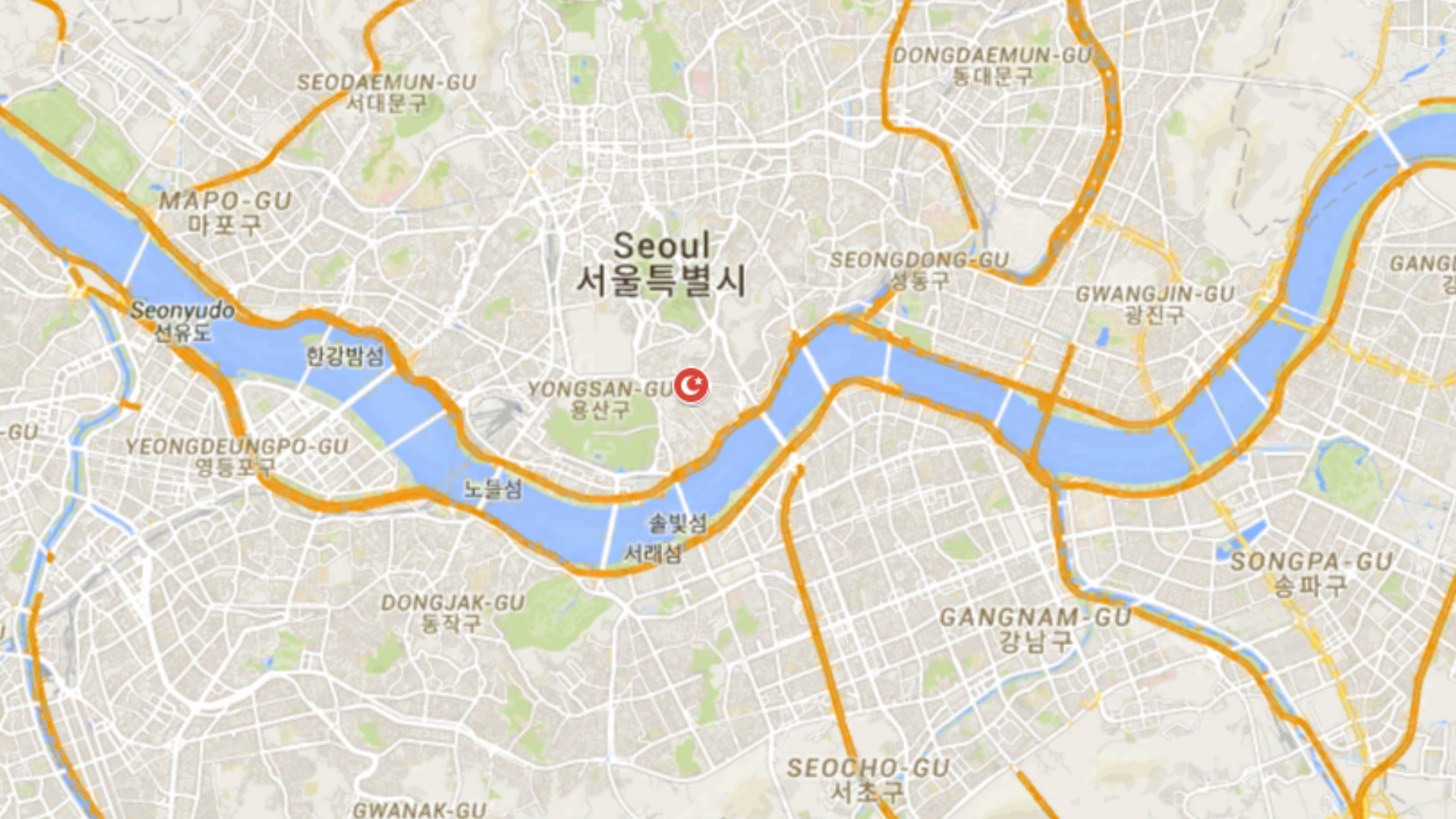


梅田神社

十方其人の善面

佛子園満ちる善相





SEODAEMUN-GU  
서대문구

DONGDAEMUN-GU  
동대문구

MAPO-GU  
마포구

Seoul  
서울특별시

SEONGDONG-GU  
성동구

GWANGJIN-GU  
광진구

Seonyudo  
선유도

한강밤섬

YONGSAN-GU  
용산구

YEONGDEUNGPO-GU  
영등포구

노들섬

솔빛섬  
서래섬

DONGJAK-GU  
동작구

GANGNAM-GU  
강남구

SONGPA-GU  
송파구

GWANAK-GU

SEOCHO-GU  
서초구







대한당 약국

태권도  
Taekwondo



CHICKEN  
OF  
TTON

MUSLIM. HALAL. MEAT. SH  
(무슬림 정육점)

원

811-202-1481  
811-788-2318

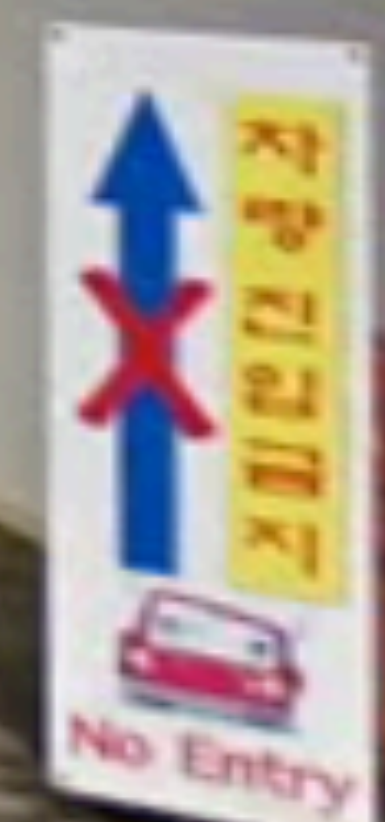
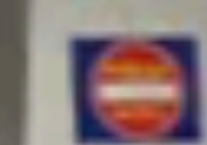
بِسْمِ اللّٰهِ الرَّحْمٰنِ الرَّحِیْمِ

- 1. Alhamdulillah you are back off! Be dishonest man  
for his unbelief. Because you were not pay but he return  
10 million usd. In April 2018.
- 2. K.R.F must always bow back Alhamdulillah. You are  
for the money you want!
- 3. Alhamdulillah in order and his position in Tier 2 and  
and he should be in order and he should be in order.
- 4. My imam belated in flight and he should be in order  
John Katan - La. 10/10/18
- 5. Alhamdulillah in order and he should be in order  
My imam belated in flight and he should be in order  
and he should be in order and he should be in order.

- 1. 4년간 부인하다 퇴직금 반환한 (회신) 후  
비도덕성을 규탄한다 - **꼭각 불리**
- 2. 이주화가 해외서 받는 선금의 실태를 공개하라!
- 3. 이형래야말로 왜 꾸꾸마를 잡혀는가? - **퇴진하라**
- 4. 이형래는 총각 주당 수령한 퇴직금을 반환하라!
- 5. 이형, 부이영은 파즈르, 마그립, 이나 예배를 왜  
잡지않습니까? **9시출근/6시퇴근 - 회사원이나?**

© 2012 GOS

© 2012 GOS



بِسْمِ اللَّهِ الرَّحْمَنِ الرَّحِيمِ

Muslim Center

Foreign Muslim Human Rights  
Protection Center



# WAZWAN

Tel: 02) 798-1253



Indian  
WAZWAN  
Restaurant



## WAZWAN

Royal Taste of India

Curry  
정통  
인도  
카리

WAZWAN  
Royal Taste of India

MOR E.E

KOREA MUSLIM FOOD

만두& 커리 T. 3785-1436

에젤무대화

792-0202

MOR E.E

만두& 커리 T. 3785-1436

에젤무대화 전문

사마라칸드

RUSSKAYA UZBEKSKAYA  
RESTAURANT

러시아 우즈베키스탄 레스토랑



INTERNATIONAL

SAMARKAND

HALAL FOOD

02-793-4603

사마라칸드 국제음식



# MARHABA MART

ALL KINDS OF INTERNATIONAL FOODS & CALLING CARDS  
WHOLE SALE & RETAIL

Tel. 793-9790 Fax. 794-9790 I.P 019-398-9790



GUCCI

트렌스젠더의 구개 02

예수중심교회  
5F [www.jcc.tv](http://www.jcc.tv)  
Jesus centered church

표식

507

여명교서당

BOOKSTORE

BOOKS

MOULIN  
ROUGE

WHAT THE BOOK?

M  
R

2012

# TEXAS' CLUB



Rock & Country

녹색의 집

58  
8888



보통전화  
791-4304

12 Google

# Madrid

since 2003 Drink & Cocktail

VISA

AYS

MISSISSIPPI

TIFFANY

POLLY'S KETTLE HOUSE

POLLY'S KETTLE HOUSE

J

Blue t-shirt with a logo

© 2012 Google

© 2012 Google

태권도

여성투



치도

SALAM Turkish Restaurant 쌀람



Halal Food Only

# MUSLIM MART

무슬림

Home-Delivery : 02.790





북한산국립공원

JONGNO-GU  
종로구

SEODAEMUN-GU  
서대문구

DONGDAEMUN-GU  
동대문구

Guri  
구리시

MAPO-GU  
마포구

Seonyudo  
선유도

Seoul  
서울특별시

GWANGJIN-GU  
광진구

GANGSI  
강

김포국제공항

YONG-GU  
오정구

YANGCHEON-GU  
양천구

YONGSAN-GU  
용산구

노들섬

채빛섬

Yongcheon  
천시

GURO-GU  
구로구

DONGJAK-GU  
동작구

DONGPA-GU  
송파구

SOOSA-GU  
소사구

GWANAK-GU  
관악구

SEOCHO-GU  
서초구

**By the 1880s Korea was opening up, and the mainly American missionaries made two astute moves: opening the first modern schools, which admitted girls; and translating the Bible into the vernacular Hangeul Korean alphabet,**

**The seeds thus sown incubated under Japan's rule (1910-45), and have sprouted wildly since. The trauma of Japanese conquest eroded faith in Confucian or Buddhist traditions: Koreans could relate to Israel's sufferings in the Old Testament. Yet by 1945 only 2% of Koreans were Christian. The recent explosive growth accompanied that of the economy. Cue Weber's Protestant ethic: for the conservative majority, worldly success connotes God's blessing.**

**<http://www.economist.com/blogs/economist-explains/2014/08/economist-explains-6>**





여외동 순복음교회  
YUWON SUNBUCK CHURCH





聖公会  
聖公会  
ANGLO-CATHOLIC CHURCH

© 2013 Google

© 2013 Google





Bukhansan National Park  
북한산국립공원

Guri  
구리시

JONGNO-GU  
종로구

DONGDAEMUN-GU  
동대문구

SEODAEMUN-GU  
서대문구

MAPO-GU  
마포구

Seoul  
서울특별시

GWANGJIN-GU  
광진구

GANGDONG-GU  
강동구

김포국제공항

Seonyudo  
선유도

YONGSAN-GU  
용산구

OJEONG-GU  
오정구

YANGCHEON-GU  
양천구

노들섬

채빛섬

Bucheon  
부천시

SONGPA-GU  
송파구

GURO-GU  
구로구

DONGJAK-GU  
동작구

SOSA-GU  
소사구

SECHO-GU  
초구

Gwangmyeong  
광명시

GWANAK-GU  
관악구

Gwacheon  
과천시

SUJEONG-GU  
수정구

JUNGWON-GU  
중원구





火燒海底風鼓山相擊





真

海  
底  
風  
鼓  
山



### 조계사전도법회보행

일시 | 2009년 7월 17일(음 5.25) ~ 2010년 6월 24일(음 5.10) 매주 목요일 10시

일	주	법회	주최	주최처
1월 17일	1월 17일	1월 17일	1월 17일	1월 17일
1월 24일	1월 24일	1월 24일	1월 24일	1월 24일
1월 31일	1월 31일	1월 31일	1월 31일	1월 31일
2월 7일	2월 7일	2월 7일	2월 7일	2월 7일
2월 14일	2월 14일	2월 14일	2월 14일	2월 14일
2월 21일	2월 21일	2월 21일	2월 21일	2월 21일
2월 28일	2월 28일	2월 28일	2월 28일	2월 28일
3월 6일	3월 6일	3월 6일	3월 6일	3월 6일
3월 13일	3월 13일	3월 13일	3월 13일	3월 13일
3월 20일	3월 20일	3월 20일	3월 20일	3월 20일
3월 27일	3월 27일	3월 27일	3월 27일	3월 27일
4월 3일	4월 3일	4월 3일	4월 3일	4월 3일
4월 10일	4월 10일	4월 10일	4월 10일	4월 10일
4월 17일	4월 17일	4월 17일	4월 17일	4월 17일
4월 24일	4월 24일	4월 24일	4월 24일	4월 24일
5월 1일	5월 1일	5월 1일	5월 1일	5월 1일
5월 8일	5월 8일	5월 8일	5월 8일	5월 8일
5월 15일	5월 15일	5월 15일	5월 15일	5월 15일
5월 22일	5월 22일	5월 22일	5월 22일	5월 22일
5월 29일	5월 29일	5월 29일	5월 29일	5월 29일
6월 5일	6월 5일	6월 5일	6월 5일	6월 5일
6월 12일	6월 12일	6월 12일	6월 12일	6월 12일
6월 19일	6월 19일	6월 19일	6월 19일	6월 19일
6월 26일	6월 26일	6월 26일	6월 26일	6월 26일
7월 3일	7월 3일	7월 3일	7월 3일	7월 3일
7월 10일	7월 10일	7월 10일	7월 10일	7월 10일
7월 17일	7월 17일	7월 17일	7월 17일	7월 17일
7월 24일	7월 24일	7월 24일	7월 24일	7월 24일
7월 31일	7월 31일	7월 31일	7월 31일	7월 31일
8월 7일	8월 7일	8월 7일	8월 7일	8월 7일
8월 14일	8월 14일	8월 14일	8월 14일	8월 14일
8월 21일	8월 21일	8월 21일	8월 21일	8월 21일
8월 28일	8월 28일	8월 28일	8월 28일	8월 28일
9월 4일	9월 4일	9월 4일	9월 4일	9월 4일
9월 11일	9월 11일	9월 11일	9월 11일	9월 11일
9월 18일	9월 18일	9월 18일	9월 18일	9월 18일
9월 25일	9월 25일	9월 25일	9월 25일	9월 25일
10월 2일	10월 2일	10월 2일	10월 2일	10월 2일
10월 9일	10월 9일	10월 9일	10월 9일	10월 9일
10월 16일	10월 16일	10월 16일	10월 16일	10월 16일
10월 23일	10월 23일	10월 23일	10월 23일	10월 23일
10월 30일	10월 30일	10월 30일	10월 30일	10월 30일
11월 6일	11월 6일	11월 6일	11월 6일	11월 6일
11월 13일	11월 13일	11월 13일	11월 13일	11월 13일
11월 20일	11월 20일	11월 20일	11월 20일	11월 20일
11월 27일	11월 27일	11월 27일	11월 27일	11월 27일
12월 4일	12월 4일	12월 4일	12월 4일	12월 4일
12월 11일	12월 11일	12월 11일	12월 11일	12월 11일
12월 18일	12월 18일	12월 18일	12월 18일	12월 18일
12월 25일	12월 25일	12월 25일	12월 25일	12월 25일

심성을 기르고 심미(心美)와  
심충(心忠)을 표현하는  
**조계사 서예  
수강생 모집**

“기초부터 적봉까지  
이론과 실기 학습  
개인별 서법 지도”

개강일  
12월 3일(화)

교육시간  
매주 목요일 14시

수강료  
10만원(3개월)

강사 이연철  
대한민국 서법 예술대전위원장  
상당 예술인 연구 소장

문의 및 접수  
조계사교무국 1720-1390  
100,899호, 010

**조계사 시민선원  
동안거 결제  
입방안내**

“시민선원에서 입방원서  
작성 후 교무국에서 접수”

입방비  
3개월 15만원(현금/카드)

동안거기간  
12월 1일 ~ 2월 28일

접수기간  
11월 20일 ~

문의  
교무국

스님  
작성































中和殿

KOREANA HOTEL

日報



평화의종

경주 평화의종  
경주시 동구 동문로 1가 11-1번지  
경주박물관  
1988년 11월 15일  
1989년 11월 15일  
1990년 11월 15일  
1991년 11월 15일  
1992년 11월 15일  
1993년 11월 15일  
1994년 11월 15일  
1995년 11월 15일  
1996년 11월 15일  
1997년 11월 15일  
1998년 11월 15일  
1999년 11월 15일  
2000년 11월 15일  
2001년 11월 15일  
2002년 11월 15일  
2003년 11월 15일  
2004년 11월 15일  
2005년 11월 15일  
2006년 11월 15일  
2007년 11월 15일  
2008년 11월 15일  
2009년 11월 15일  
2010년 11월 15일  
2011년 11월 15일  
2012년 11월 15일  
2013년 11월 15일  
2014년 11월 15일  
2015년 11월 15일  
2016년 11월 15일  
2017년 11월 15일  
2018년 11월 15일  
2019년 11월 15일  
2020년 11월 15일  
2021년 11월 15일  
2022년 11월 15일  
2023년 11월 15일  
2024년 11월 15일